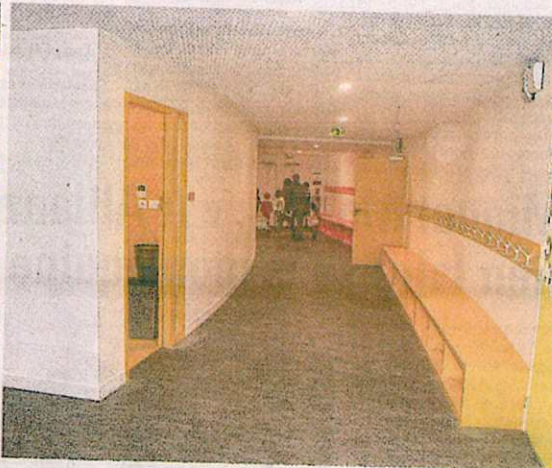




L'école participera prochainement à un concours d'architecture.

Alice, la nouvelle école maternelle et élémentaire de Prévessin-Moëns



Dans une classe flambant neuve et toute fraîchement équipée, une maîtresse attend déjà ses élèves.

La nouvelle école de Prévessin tenait ses portes ouvertes ce lundi 29 août. Baptisée Alice comme l'expérience du CERN pour une meilleure compréhension de l'origine de l'univers, tournée vers le futur, elle sera assurément le lieu idéal pour éveiller les enfants aux travaux de re-

cherches et de découvertes de ce mystérieux voisin.

Les jeunes utilisateurs pourront étancher leur soif d'apprendre et de comprendre le monde dans toutes les matières et s'émerveiller comme l'héroïne de Lewis Carroll, l'autre référence qui a inspiré la mairie.

En arpentant salles et couloirs

lumineux et spacieux, l'architecture moderne en 2 demi-cercles fait penser à un accélérateur de particules qui seront dans ce cas 259, élémentaires et maternelles !

L'établissement flambant neuf affiche des couleurs chaudes et est situé au 120 rue Atlas, nom d'une autre expérience du Cern. Il sera possible de s'y rendre à pied avec le Pédibus qui démarrera au Bas

Ravoir, une belle initiative pour le développement durable tout à fait en accord avec des bâtiments à la pointe dans ce domaine.

Modèle du genre, elle sera même présentée à un concours par les architectes. Petit "Higgs" au tableau ou quark pour les oreilles musicales, la directrice Delphine Dieupart-Perruchione avoue de son bureau Boson « C'est

sûr qu'avec un peu plus de temps, cela aurait été moins stressant, il reste en effet des finitions à terminer, mais les enfants seront accueillis avec toutes les conditions de sécurité requises. »

JÉRÔME LEGAY

Vous pouvez toujours vous inscrire au pédibus par tel : 0450284150 ou par mail : sco-laire@prevessin-moons.fr

CHIFFRES

7 millions hors taxes, c'est le montant de l'école, financé par la commune, le département et l'Etat. La surface est de 5000m² dont 3000m² couverts.

En forme de S, le bâtiment comporte deux cours, une pour les 6 classes de maternelle et l'autre pour les 7 classes élémentaires.



L'entrée est en demi-cercle.



Une architecture claire, moderne et spacieuse.